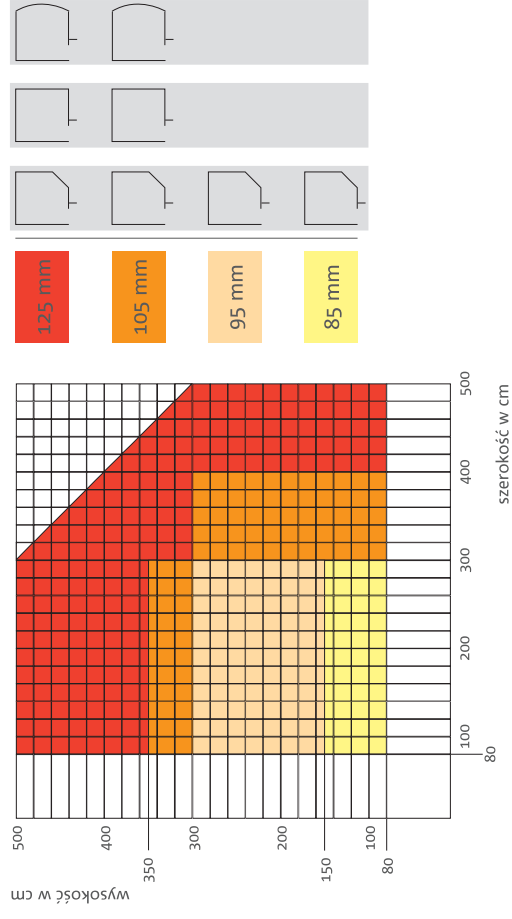


Parametry techniczne

Rolety Screen

NOWOŚĆ!



System	max powierzchnia	klasa odporności na wiatr	klasa odporności na wodę
Screen 85	4,5 m ²	3	2
Screen 95	9,0 m ²	3	2
Screen 105	12,0 m ²	3	2
Screen 125	15,0 m ²	3	2

maksymalna powierzchnia 15 m²



Test odporności na napór wiatru - 145 km/h.



Kolekcja tkanin Sergé 2165

- ▶ Kolekcja tkanin Sergé 2165
- ▶ Szeroka oferta systemów
- ▶ Maksymalna powierzchnia 15 m²
- ▶ Trwały, wytrzymały ekstrudowany system
- ▶ Szybki montaż
- ▶ Gwarancja jakości



edytga_V-2015

Anwis Sp. z o.o.
 PL, 87-800 Włocławek, ul. Śmoczka 16/18
 T: +48 54 412 88 00, F: +48 54 412 88 26
 anwis@anwis.pl, www.anwis.pl



Rolety SCREEN

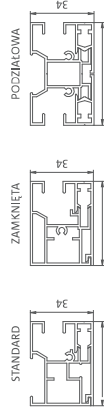
Głównym przeznaczeniem zewnętrznych rolet screenowych jest ochrona budynku przed nadmiernym nasłonecznieniem oraz nagrzaniem pomieszczeń. Zamontowane na dużych przklonych powierzchniach zapewnią optymalną ochronę przeciwsłoneczną oraz wsparcie pracy klimatyzatorów, tym samym ograniczając koszty eksploatacyjne obiektu. Dodatkowo dzięki właściwościom zastosowanych tkanin, gwarantują również komfort optyczny we wnętrzu tłumiąc przenikanie do pomieszczenia intensywnego światła słonecznego.

Konstrukcja systemu ZIP

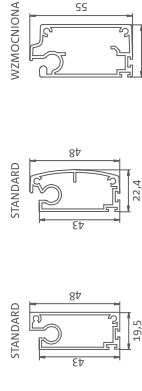
Charakterystyczną cechą systemu zewnętrznych rolet screenowych ANWIS są zintegrowane z tkaniną prowadnice boczne tzw. system Zip. Ponadto rura nawojowa tkaniny osłonięta jest skrzyńką górną, która może być owalna, kwadratowa lub ścięta. W ofercie ANWIS skrzyńki oraz prowadnice dostępne są w kolorach: białym, biał kremowa, antracyt, oraz antracyt strukturalny. Szeroka gama tkanin pozwala optymalnie dostosować screeny zarówno pod kątem funkcji, jak również wizualnym do fasady budynku.

System rolet screenowych Zip stanowi doskonałe zabezpieczenie przed silnym podmuchem wiatru. Poza tym w pozycji zamkniętej rolety są doskonałą barierą przed insektami oraz zamieczyszczeniami. Mogą zatem z powodzeniem być montowane jako osłony altan, werand oraz balkonów.

Prowadnice

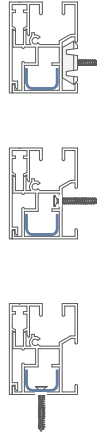
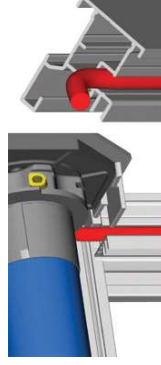


Listwy dolne



Montaż

Podstawowe sposoby montażu rolet screenowych: do ramy okna, konstrukcji fasady lub bezpośrednio do ściany.

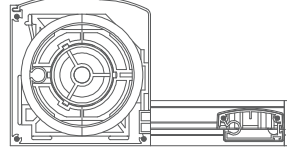
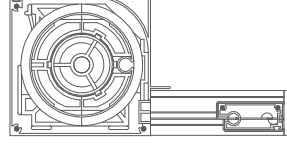
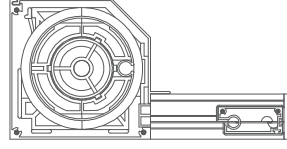


Sterowanie

Sterowanie roletami screenowymi przy pomocy pilota lub przelącznika pozwala komfortowo operować roletami nawet o dużych gabarytach. Dodatkowo rolety można łączyć w zespoły lub podłączyć do systemu inteligentnego zarządzania fasadami dynamicznymi.



Dostępne systemy - przekroje



- biały RAL 9010
- biał kremowa RAL 9001
- antracyt RAL 7016
- antracyt struktural RAL 7016
- srebrny RAL 9006
- srebrny (szary) RAL 9007



Kolorystyka dla poszczególnych systemów wg cennika.